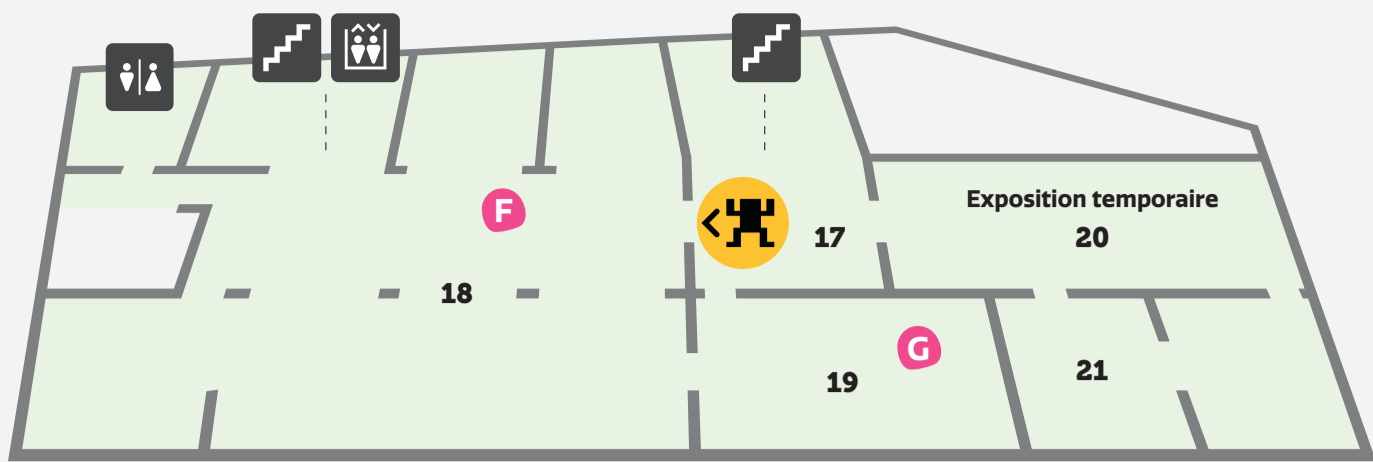
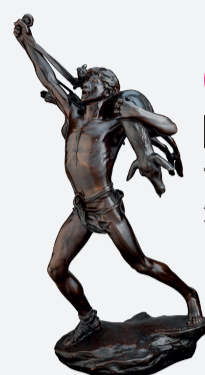


## Niveau 2



**F**  
**salle 18**  
**Portrait de la dame à la coiffe**  
Attribué à Guillaume Doncre,  
XVIII<sup>e</sup> siècle, Gascogne.

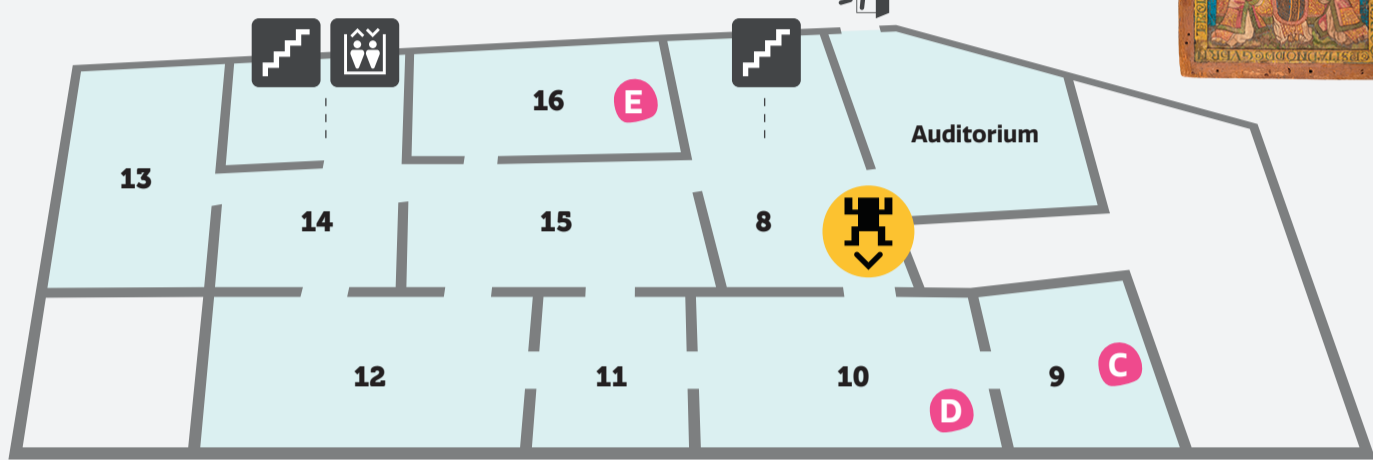


**G**  
**salle 19**  
**Retour de chasse**  
Antonin Carlès,  
1885, Paris.



**E**  
**salle 16**  
**Messe de saint Grégoire**  
Mosaïque de plumes sur bois,  
Mexico, 1539.

## Niveau 1

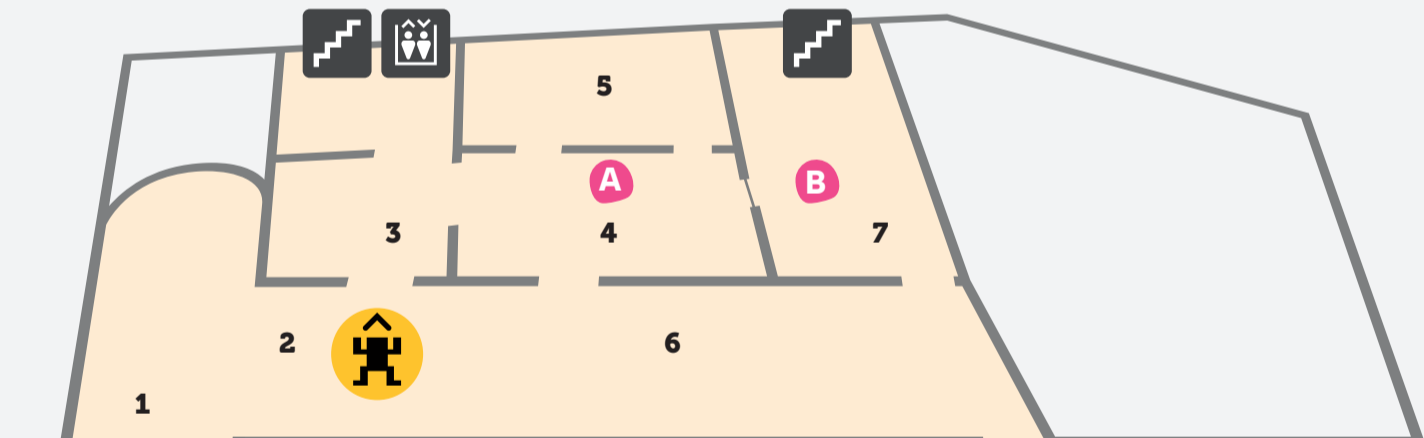


**D**  
**salle 10**  
**Vase à anse en étrier**  
Culture Mochica  
(150-850 ap. J.-C.),  
Pérou, côte nord.



**C**  
**salle 9**  
**Cercueil momiforme**  
Époque ptolémaïque  
(332-31 av. J.-C.),  
Égypte.

## Niveau 0



**A**  
**salle 4**  
**Statuette dite « du rhéteur »**  
ou « d'Ausone »  
Auch, V<sup>e</sup> siècle?



**B**  
**salle 7**  
**Olifant de Saint-Orens (Auch)**  
Italie, Amalfi ou Salerne,  
fin du XI<sup>e</sup> siècle.



### Niveau 0

- A** Salles 1, 3 à 5  
Antiquité
- Salle 2  
Paléontologie
- B** Salles 6 et 7  
Médiéval

### Niveau 1

- Salle 8  
Beaux-Arts
- C** Salle 9  
Égypte
- D E** Salles 10 à 16  
Amériques

### Niveau 2

- G** Salles 17 et 19  
Beaux-Arts
- F** Salle 18  
Gascogne
- Salles 20 et 21  
Exposition temporaire



#### Suivez le guide!

Les flèches jaunes vous guident sur le plan ainsi que tout au long de votre parcours dans le musée.



#### Ouvrez l'œil!

Les œuvres signalées par une pastille rose sur ce plan présentent un point d'intérêt particulier.

### équipements et services



accueil



vestiaire



boutique



sortie  
de secours



toilettes



ascenseur



escalier